

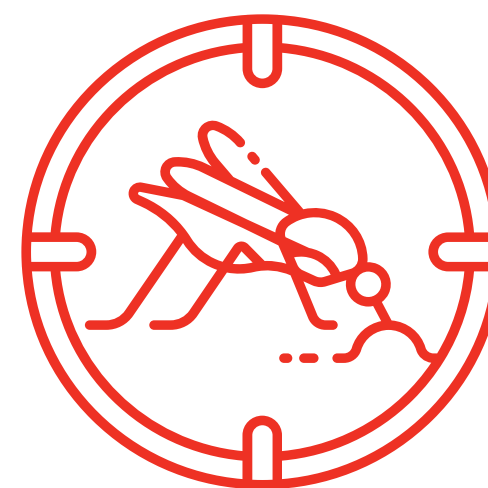
KONDISI APA SAJA YANG DIRAWAT?



Penyakit
serius
(semua
tahap/tingkat
keparahan)



Prosedur
Invasif atau
Operasi



Penyakit
Infeksi lebih
dari 7 hari



Penyakit anak - anak
(misal penyakit kronis,
penyakit bawaan,
gangguan
perkembangan)



Perawatan
di
Rumah Sakit
lebih dari 3
hari

Note: Untuk daftar selengkapnya, silahkan lihat di
<https://bit.ly/LayananAIAPMM>

KONDISI APA YANG TIDAK DIRAWAT?



Perawatan Darurat
(misal prosedur invasif
atau bedah darurat)
Setelah perawatan atau
prosedur darurat berlalu,
perawatan selanjutnya bisa
dibantu Medix



Bedah Kosmetik/
Estetika dan
perawatan lainnya



Penyakit yang
dirawat di Klinik,
Puskesmas (mis.
flu, batuk)



Perawatan
gigi



Penyakit
kejiwaan atau
mental

Note: Untuk daftar selengkapnya, silahkan lihat di
<https://bit.ly/LayananAIAPMM>